

# Letnian

## BYT 1A.304

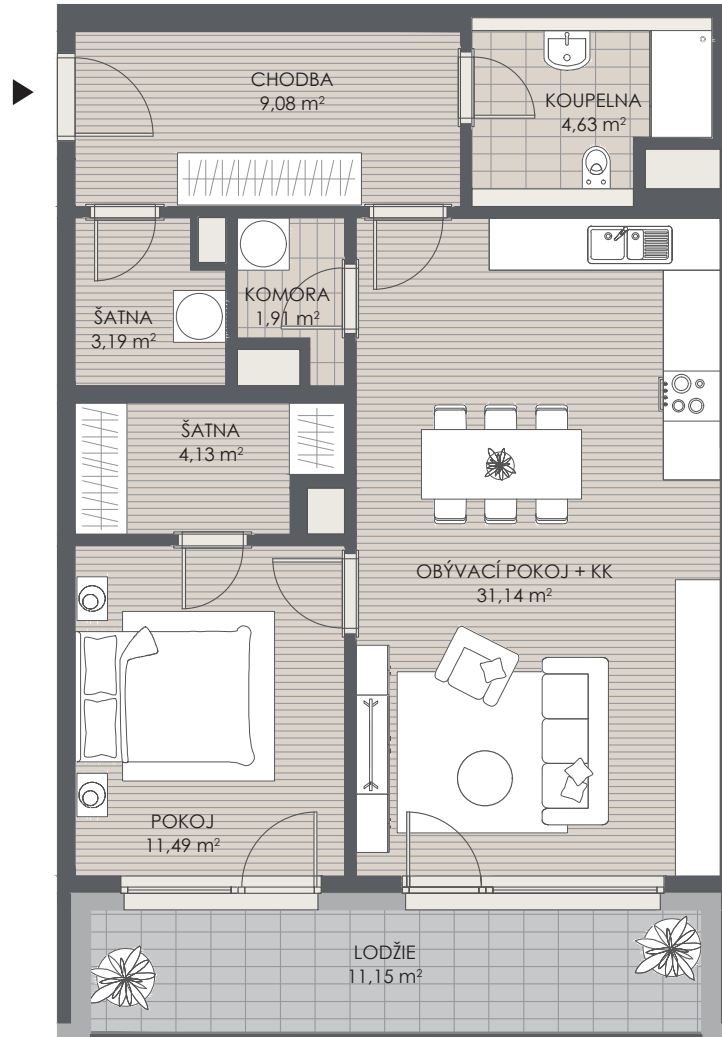
3. NP 2+KK 65,57 m<sup>2</sup>

ČISTÁ PLOCHA BYTU <sup>1)</sup> 65,57 m<sup>2</sup>

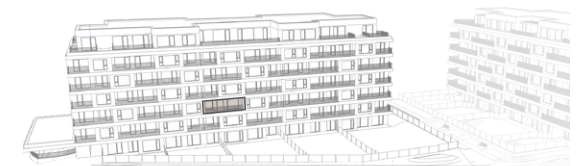
CELKOVÁ PLOCHA BYTU <sup>2)</sup> 68,85 m<sup>2</sup>

PARKOVACÍCH STÁNÍ 1

UZAMYKATELNÁ KÓJE 4,28 m<sup>2</sup>



ÚSPORNÁ B



POHLED - BUDOVA A



0 3m

1) Čistá plocha bytu uvádí součet užité plochy všech místností bytové jednotky, bez plochy teras/lodžii.

2) Celková plocha bytu dle NOZ je půdorysná plocha všech místností bytové jednotky, včetně půdorysné plochy všech svíslých nosných i nenosných konstrukcí uvnitř bytu, jako jsou stěny (příčky), sloupy, pilíře, komíny a obdobné svíslé konstrukce, stanovená v souladu s nařízením vlády č. 366/2013 Sb.

Poznámka: Vyobrazení bytové jednotky, jejího vybavení (zařízení, nábytku, kuchyňské linky, spotřebičů apod.) a situace území je pouze informativní. Vybavení není součástí dodávky bytové jednotky. Uvedené rozměry jsou pouze orientační a mohou doznat změn. Finální provedení bytové jednotky bude stanoveno dohodou o prodeji bytové jednotky, uzavřenou mezi prodávajícím a kupujícím. Proávající si vyhrazuje právo na změny.

byx

WWW.LETNIAN.CZ INFO@BYX.CZ 800 720 250