

# Letnian

## BYT 1A.506

5. NP 2+KK 57,71 m<sup>2</sup>

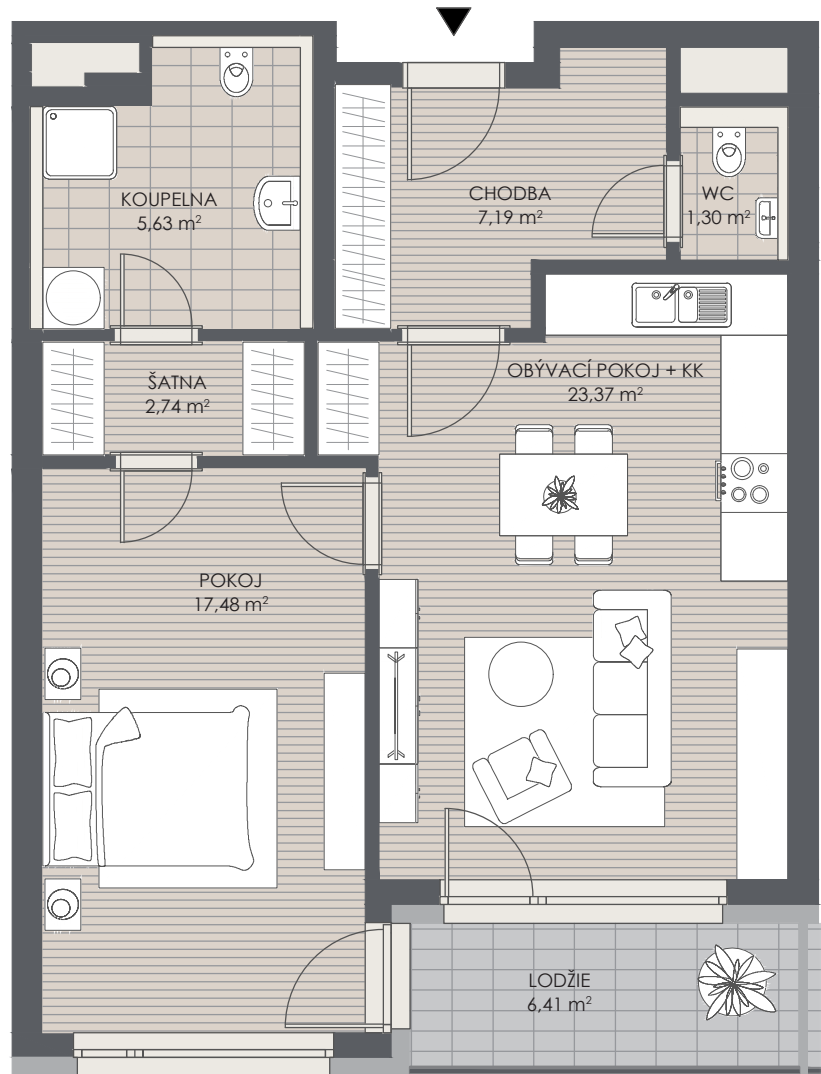
ČISTÁ PLOCHA BYTU <sup>1)</sup> 57,71 m<sup>2</sup>

CELKOVÁ PLOCHA BYTU <sup>2)</sup> 60,60 m<sup>2</sup>

PARKOVACÍCH STÁNÍ 1

SKLEP 2,93 m<sup>2</sup>

ÚSPORNÁ B



0 3m

1) Čistá plocha bytu uvádí součet užitné plochy všech místností bytové jednotky, bez plochy teras/lodžii.

2) Celková plocha bytu dle NOZ je půdorysná plocha všech místností bytové jednotky, včetně půdorysné plochy všech svislých nosných i nenosných konstrukcí uvnitř bytu, jako jsou stěny (příčky), sloupy, pilíře, komíny a obdobné svislé konstrukce, stanovená v souladu s nařízením vlády č. 366/2013 Sb.

Poznámka: Vyobrazení bytové jednotky, jejího vybavení (zařízení, nábytku, kuchyňské linky, spotřebičů apod.) a situace území je pouze informativní. Vybavení není součástí dodávky bytové jednotky. Uvedené výměry jsou pouze orientační a mohou doznat změn. Finální provedení bytové jednotky bude stanoveno dohodou o prodeji bytové jednotky, uzavřenou mezi prodávajícím a kupujícím. Proávající si vyhrazuje právo na změny.



POHLED - BUDOVA A