

Letnian

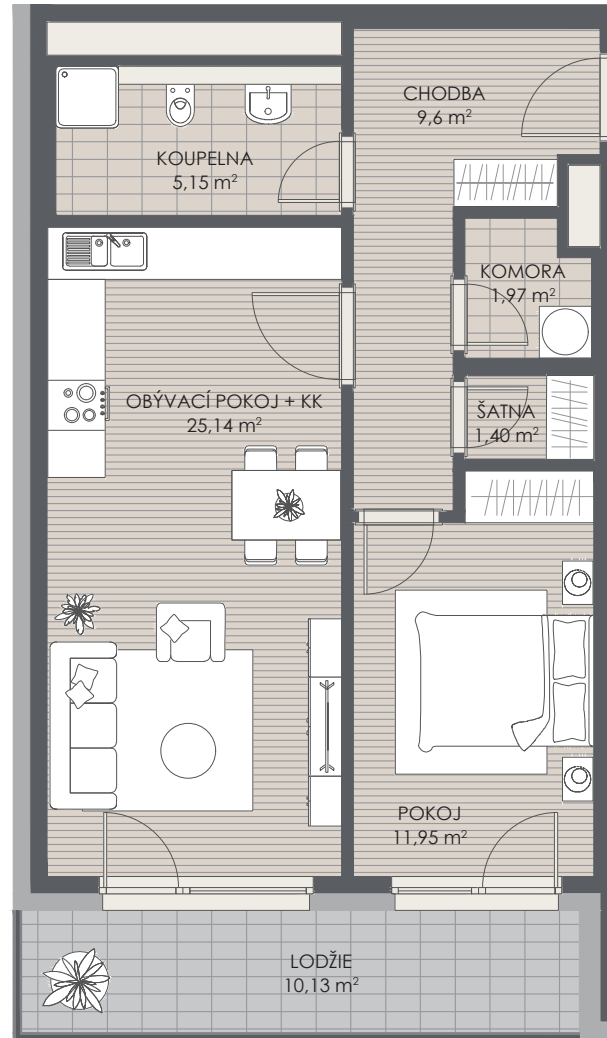
BYT 1A.507

5. NP 2+KK 55,21 m²

ČISTÁ PLOCHA BYTU ¹⁾ 55,21 m²
CELKOVÁ PLOCHA BYTU ²⁾ 57,97 m²

PARKOVACÍCH STÁNÍ 1
UZAMYKATELNÁ KÓJE 4,46 m²

ÚSPORNÁ B



0 3m



POHLED - BUDOVA A

1) Čistá plocha bytu uvádí součet užitné plochy všech místností bytové jednotky, bez plochy teras/lodžii.

2) Celková plocha bytu dle NOZ je půdorysná plocha všech místností bytové jednotky, včetně půdorysné plochy všech svíslých nosných i nenosných konstrukcí uvnitř bytu, jako jsou stěny (příčky), sloupy, pilíře, komíny a obdobné svíslé konstrukce, stanovená v souladu s nařízením vlády č. 366/2013 Sb.

Poznámka: Vyobrazení bytové jednotky, jejího vybavení (zařízení, nábytku, kuchyňské linky, spotřebičů apod.) a situace území je pouze informativní. Vybavení není součástí dodávky bytové jednotky. Uvedené výtahy jsou pouze orientační a mohou doznat změn. Finální provedení bytové jednotky bude stanoveno dohodou o prodeji bytové jednotky, uzavřenou mezi prodávajícím a kupujícím. Proávající si vyhrazuje právo na změny.

byx

WWW.LETNIAN.CZ INFO@BYX.CZ 800 720 250