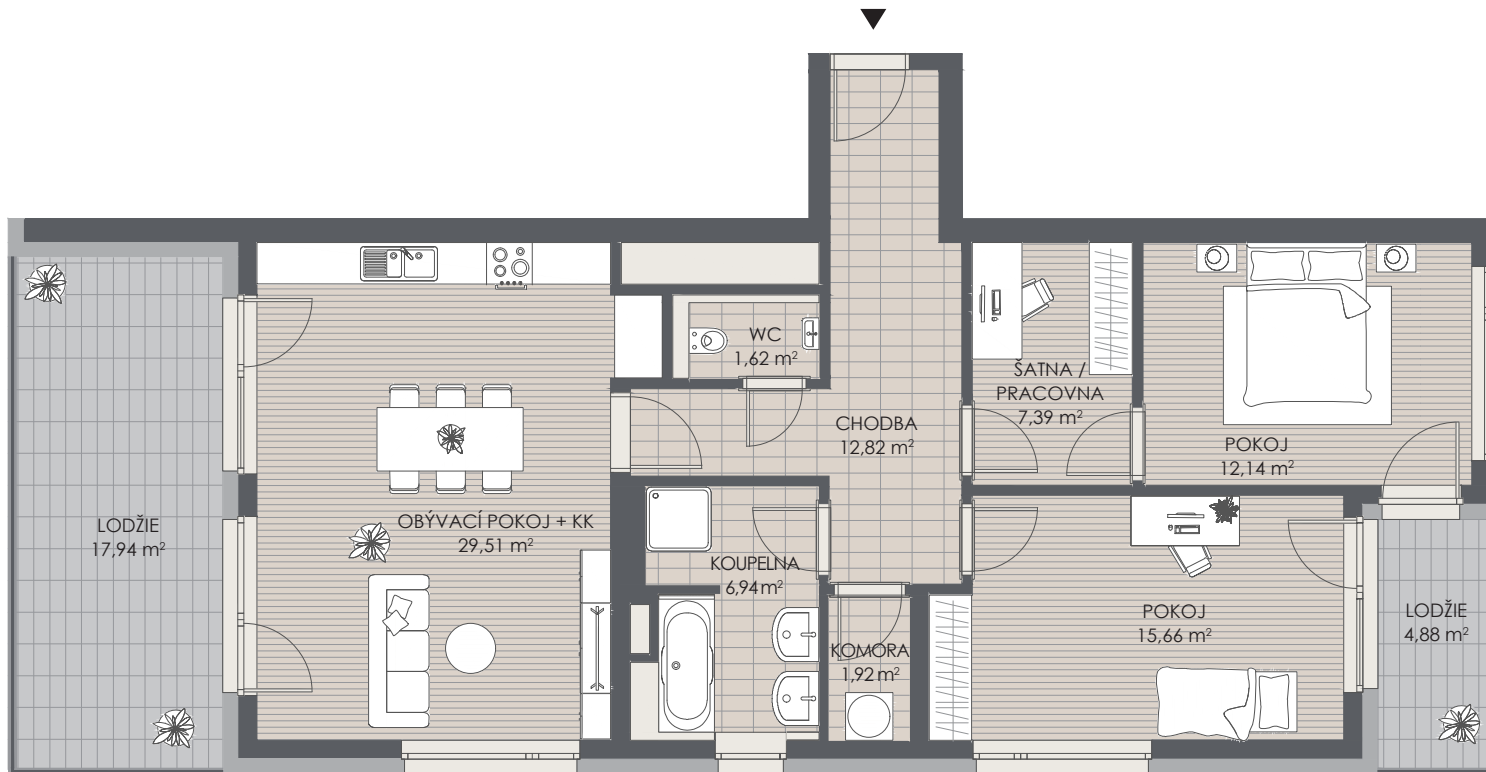


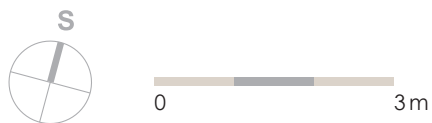
BYT 3B.306

3. NP 3+KK 88,0 m²

ČISTÁ PLOCHA BYTU ¹⁾ 88,0 m²
 CELKOVÁ PLOCHA BYTU ²⁾ 92,78 m²

PARKOVACÍCH STÁNÍ 2
 UZAMYKATELNÁ KÓJE 4,37 m²

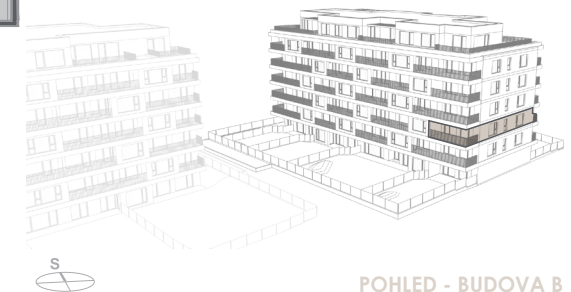
ÚSPORNÁ B



1) Čistá plocha bytu uvádí součet užité plochy všech místností bytové jednotky, bez plochy teras/lodžii.

2) Celková plocha bytu dle NOZ je půdorysná plocha všech místností bytové jednotky, včetně půdorysné plochy všech svíslých nosných i nenosných konstrukcí uvnitř bytu, jako jsou stěny (příčky), sloupy, pilíře, komíny a obdobné svíslé konstrukce, stanovená v souladu s nařízením vlády č. 366/2013 Sb.

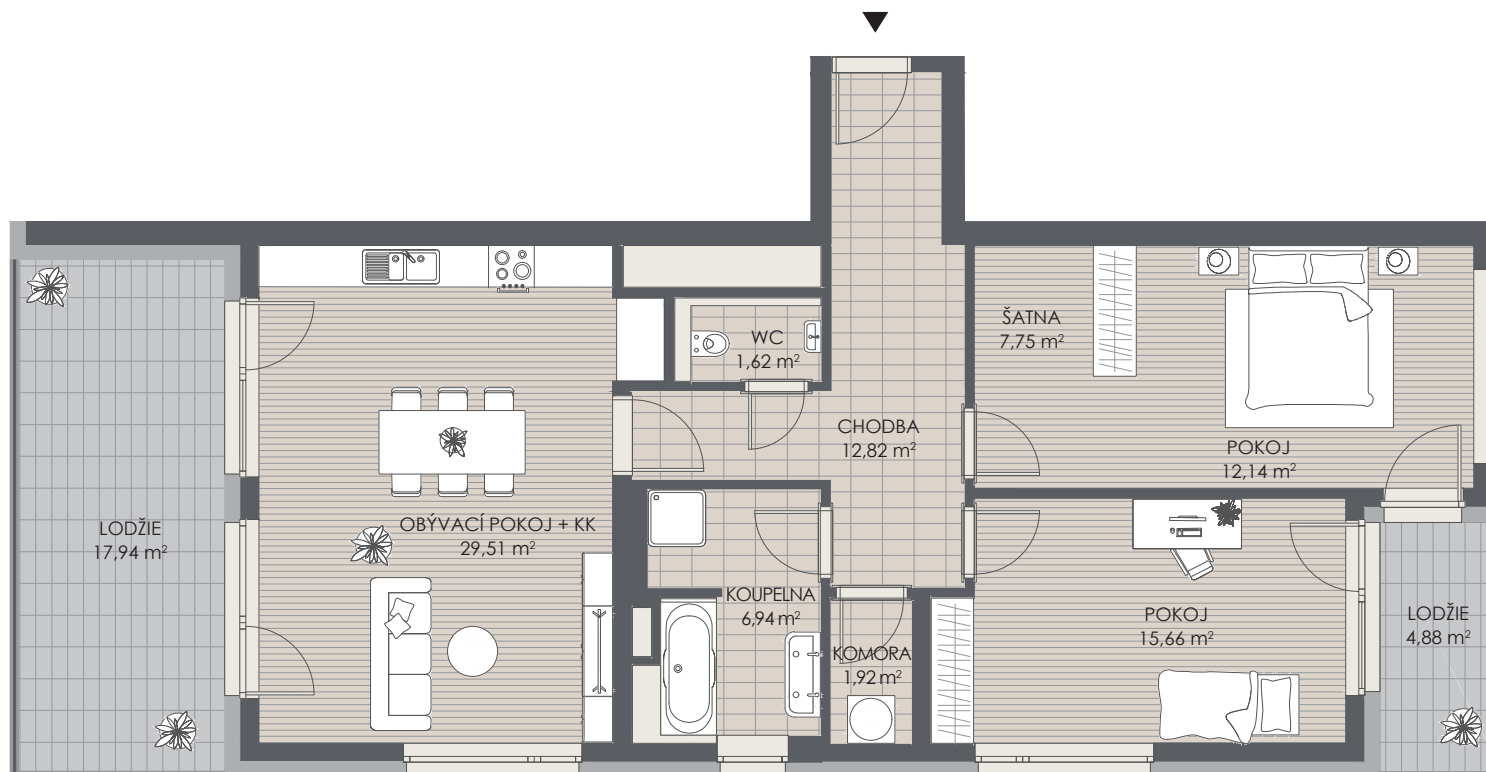
Poznámka: Vyobrazení bytové jednotky, jejího vybavení (zařízení, nábytku, kuchyňské linky, spotřebičů apod.) a situace území je pouze informativní. Vybavení není součástí dodávky bytové jednotky. Uvedené výměry jsou pouze orientační a mohou doznat změn. Finální provedení bytové jednotky bude stanoveno dohodou o prodeji bytové jednotky, uzavřenou mezi prodávajícím a kupujícím. Proávající si vyhrazuje právo na změny.



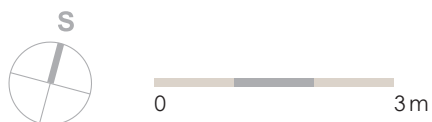
BYT 3B.306

3. NP 3+KK 88,36 m²ČISTÁ PLOCHA BYTU ¹⁾ 88,36 m²CELKOVÁ PLOCHA BYTU ²⁾ 92,78 m²

PARKOVACÍCH STÁNÍ 2

UZAMYKATELNÁ KÓJE 4,37 m²

ÚSPORNÁ B



1) Čistá plocha bytu uvádí součet užité plochy všech místností bytové jednotky, bez plochy teras/loďží.

2) Celková plocha bytu dle NOZ je půdorysná plocha všech místností bytové jednotky, včetně půdorysné plochy všech svíslých nosných i nenosných konstrukcí uvnitř bytu, jako jsou stěny (příčky), sloupy, pilíře, komíny a obdobné svíslé konstrukce, stanovená v souladu s nařízením vlády č. 366/2013 Sb.

Poznámka: Vyobrazení bytové jednotky, jejího vybavení (zařízení, nábytku, kuchyňské linky, spotřebičů apod.) a situace území je pouze informativní. Vybavení není součástí dodávky bytové jednotky. Uvedené rozměry jsou pouze orientační a mohou doznat změn. Finální provedení bytové jednotky bude stanoveno dohodou o prodeji bytové jednotky, uzavřenou mezi prodávajícím a kupujícím. Proávající si vyhrazuje právo na změny.