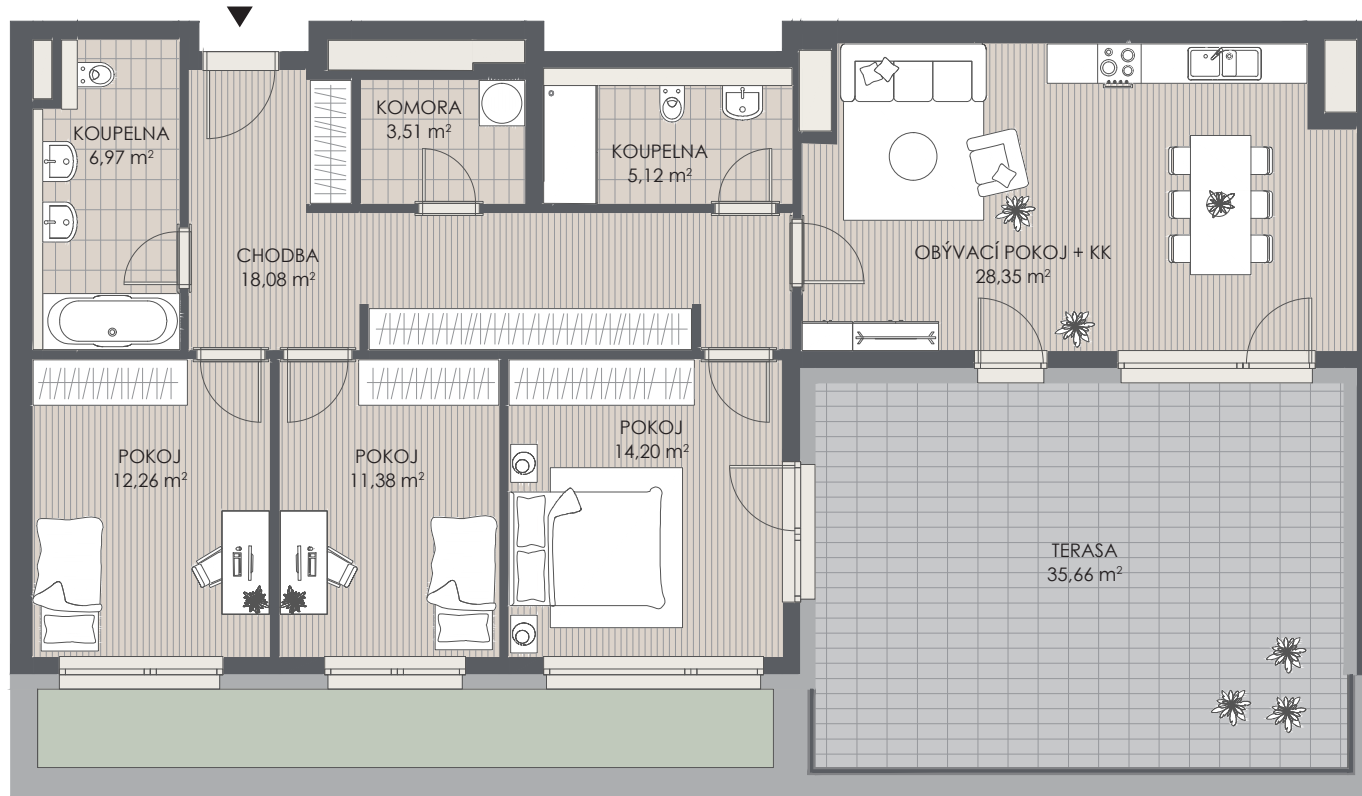


## BYT 3B.704

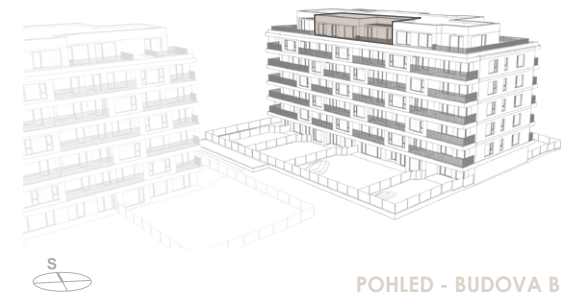
7. NP 4+KK 99,87 m<sup>2</sup>

ČISTÁ PLOCHA BYTU <sup>1)</sup> 99,87 m<sup>2</sup>  
 CELKOVÁ PLOCHA BYTU <sup>2)</sup> 104,86 m<sup>2</sup>

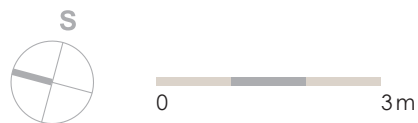
PARKOVACÍCH STÁNÍ 2  
 UZAMYKATELNÁ KÓJE 4,37 m<sup>2</sup>



ÚSPORNÁ B



POHLED - BUDOVA B



1) Čistá plocha bytu uvádí součet užitné plochy všech místností bytové jednotky, bez plochy teras/lodžii.

2) Celková plocha bytu dle NOZ je půdorysná plocha všech místností bytové jednotky, včetně půdorysné plochy všech svíslých nosných i nenosných konstrukcí uvnitř bytu, jako jsou stěny (příčky), sloupy, pilíře, komíny a obdobné svíslé konstrukce, stanovená v souladu s nařízením vlády č. 366/2013 Sb.

Poznámka: Vyobrazení bytové jednotky, jejího vybavení (zařízení, nábytku, kuchyňské linky, spotřebičů apod.) a situace území je pouze informativní. Vybavení není součástí dodávky bytové jednotky. Uvedené rozměry jsou pouze orientační a mohou doznat změn. Finální provedení bytové jednotky bude stanoveno dohodou o prodeji bytové jednotky, uzavřenou mezi prodávajícím a kupujícím. Proávající si vyhrazuje právo na změny.